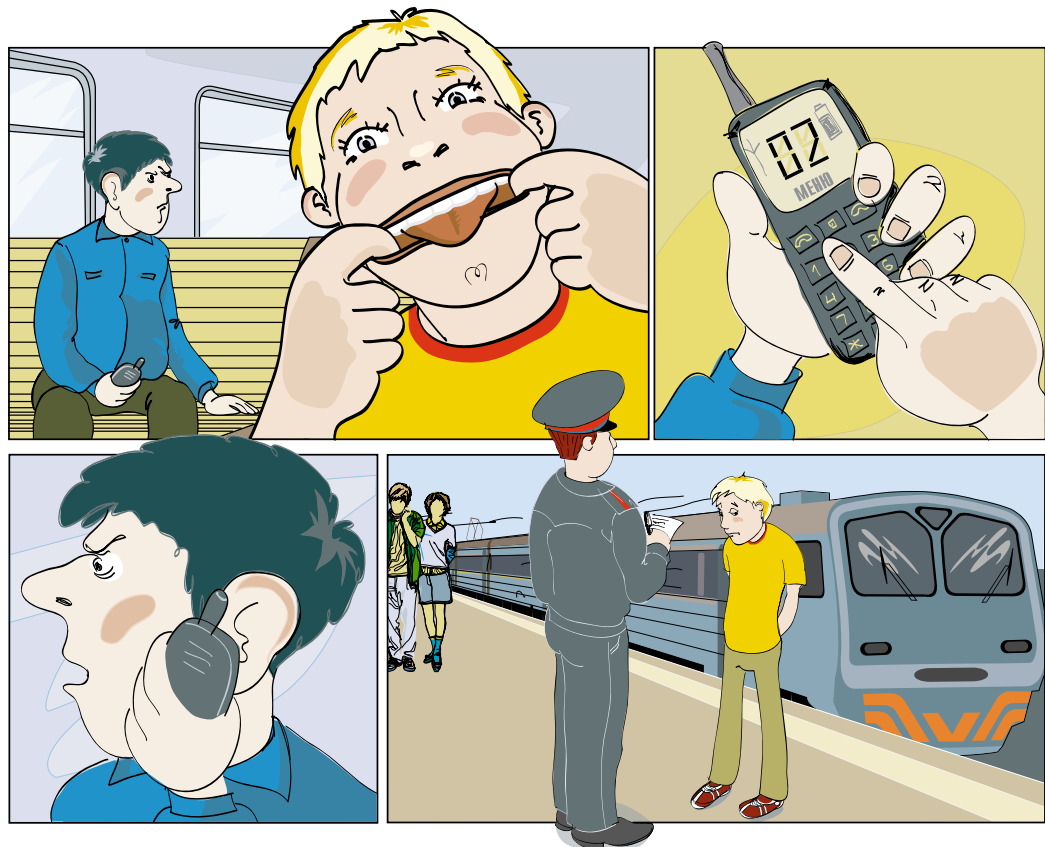




Простые правила твоей безопасности

**ДРУЗЬЯ!**

**Запомните эти правила  
и расскажите о них  
другим, чтобы железная  
дорога была безопасной  
для вас и ваших близких.**



**В**

вагоне рядом с тобой  
едут десятки пассажиров.  
Веди себя так, чтобы не  
мешать им.

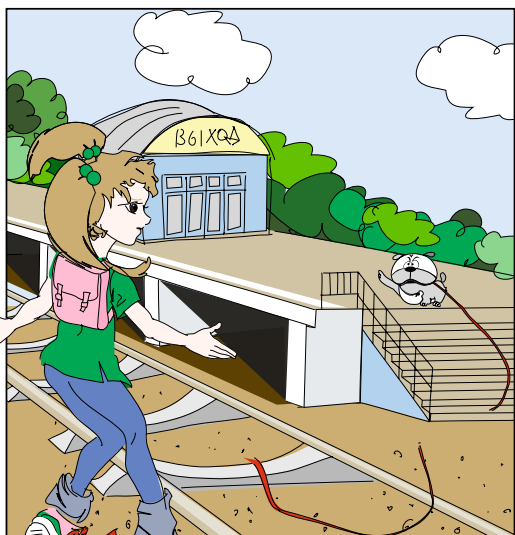
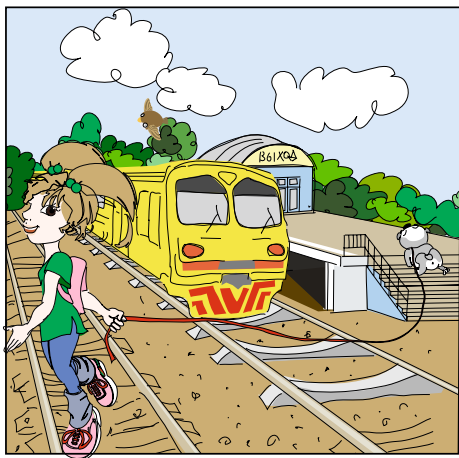
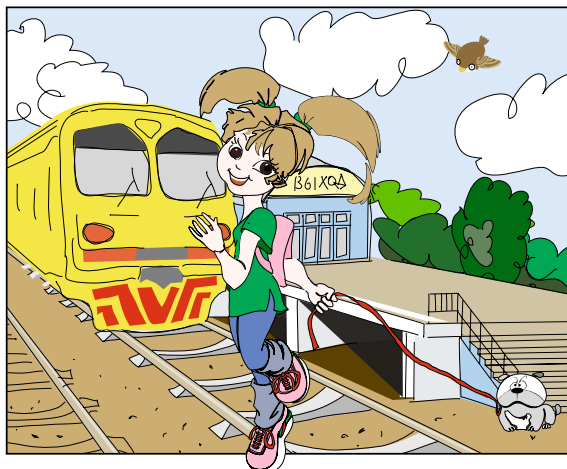
За нарушение порядка  
тебя могут высадить или  
доставить в милицию, а твоих  
родителей – оштрафовать.

# Н

апряжение в проводах  
железной дороги —  
почти **30000** вольт.

Приближаться к ним на  
расстояние **ближе 2-х метров**  
**опасно!**





**Д**

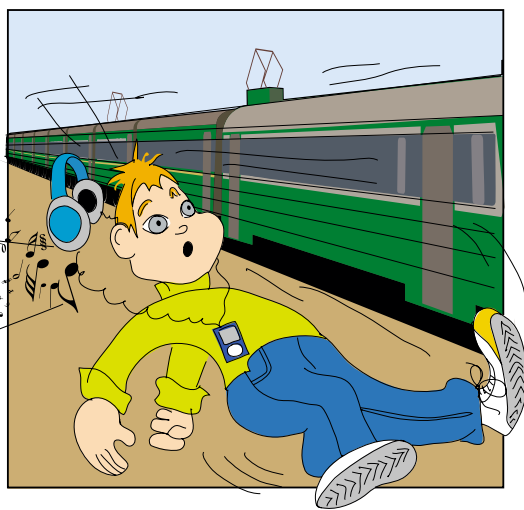
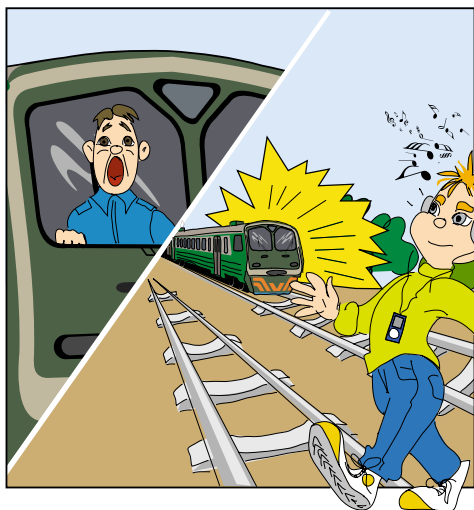
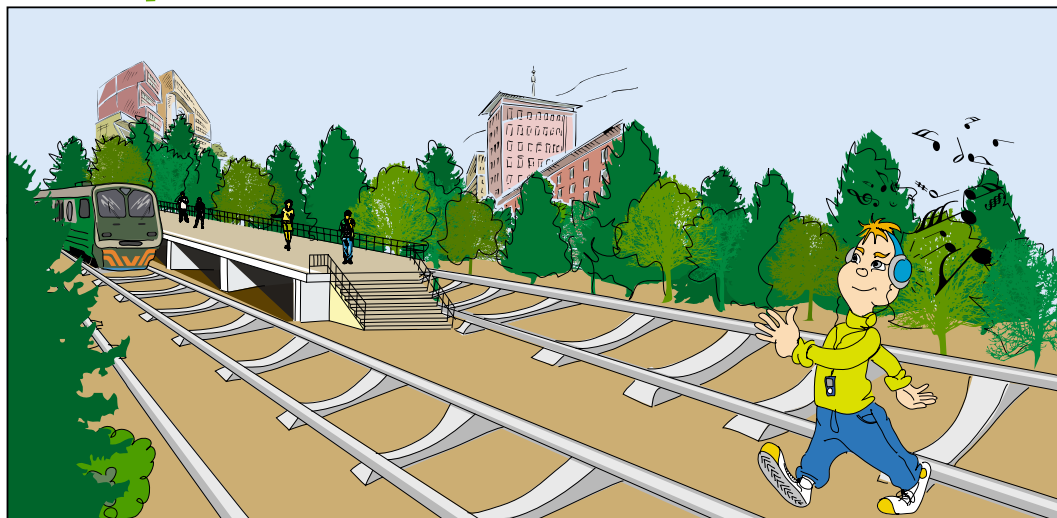
ля перехода через  
железнодорожные пути  
оборудованы специальные  
настилы, подземные и  
надземные **переходы**

Переходить через рельсы в  
других местах **ОПАСНО.**

# К

огда подходишь к железной дороге, обязательно **сними наушники.**

Из-за громкой музыки ты можешь **не услышать шум приближающегося поезда.**





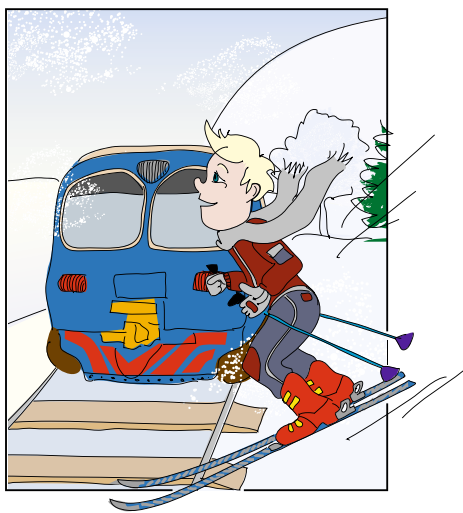
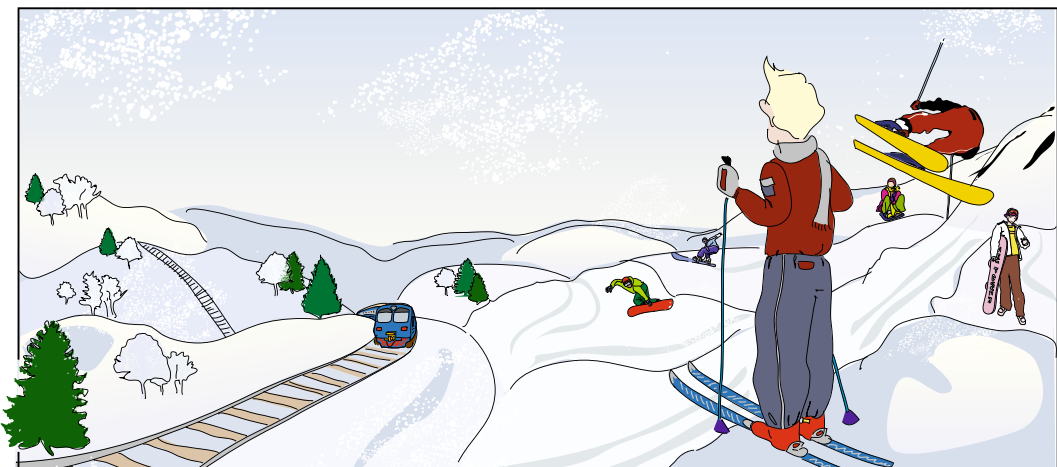
**Бросать снежки и камни  
в проходящий поезд  
очень опасно.**

**Можно разбить стекло и ранить  
машиниста или пассажиров.**

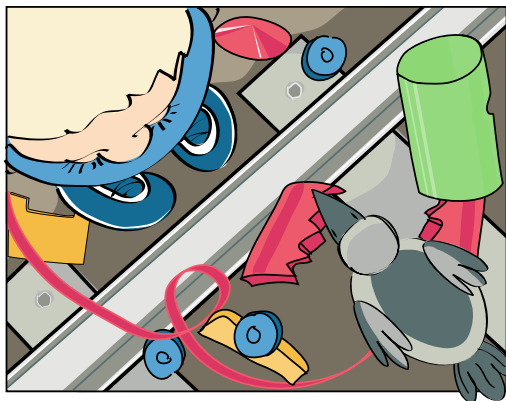
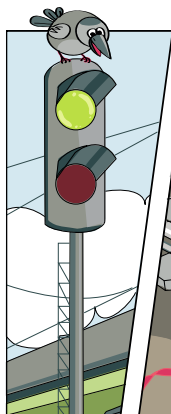
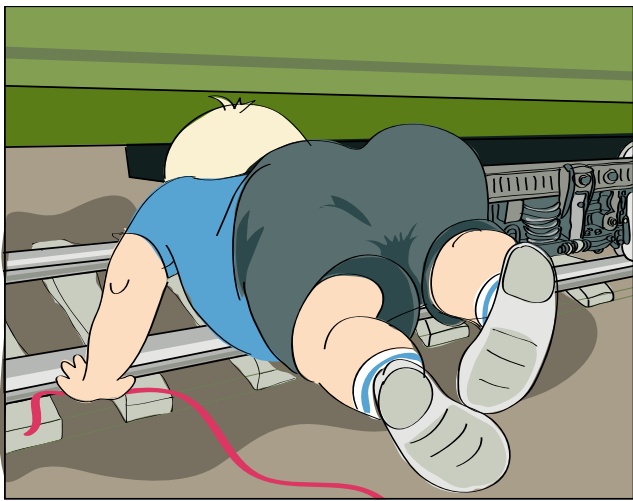
# И

грать и бегать рядом  
с железнодорожными  
путями очень опасно!

Еще опаснее **СЪЕЗЖАТЬ** на санках  
или лыжах **по склонам** в сторону  
железной дороги.







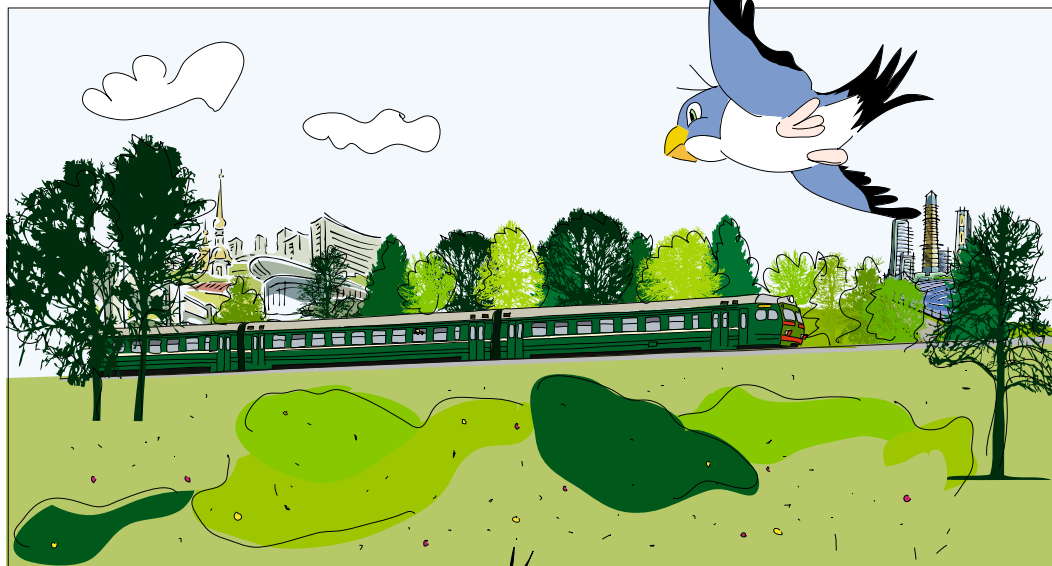
даже если очень спешишь,  
не подлезай под стоящий  
поезд и не перелезай через  
сцепку между вагонами.

Состав **может тронуться** в любой  
момент, и ты будешь ранен или  
погибнешь.



**П**рислоняться к дверям электрички или мешать им закрыться одинаково опасно. От толчка или внезапного открытия дверей ты можешь **выпасть из вагона** и попасть под колеса поезда.





**Н**

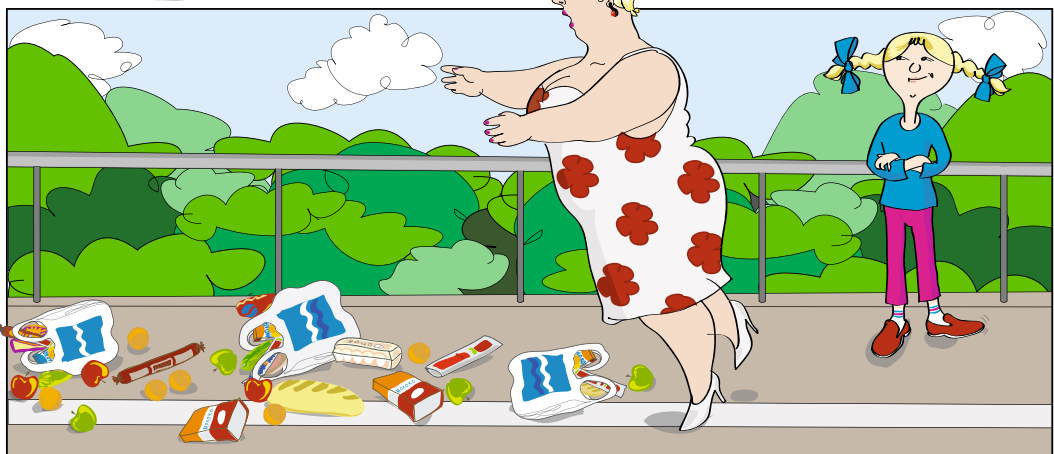
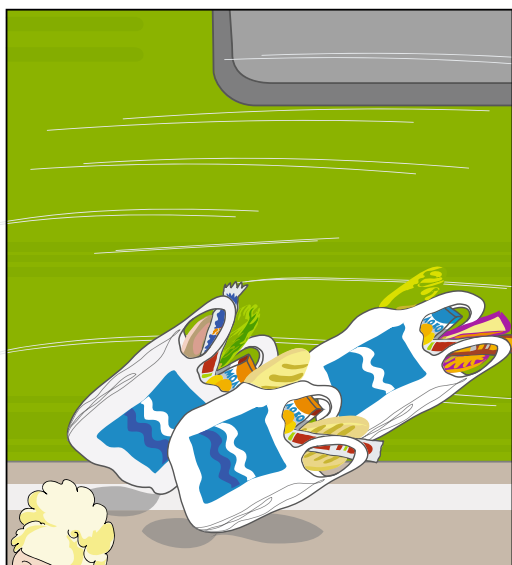
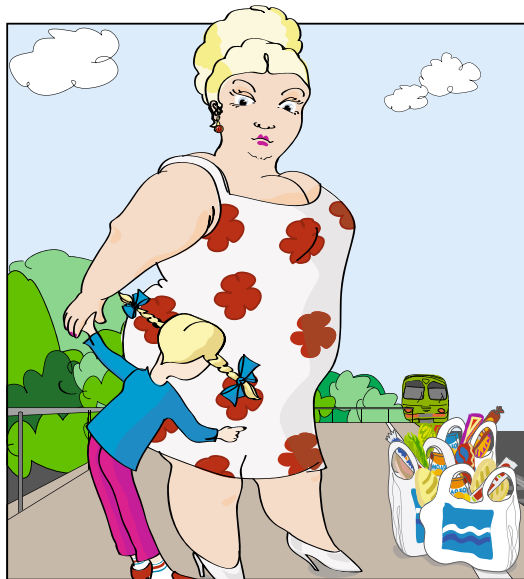
е высовывайся  
из окна поезда.

При движении на большой  
скорости ты рискуешь  
получить **серьезную травму.**

# Б

елая ЛИНИЯ вдоль края платформы **показывает,** где **МОЖНО СТОЯТЬ,** не опасаясь, что тебя заденут

выступающие части вагонов и локомотива. **Не заступай** за нее!



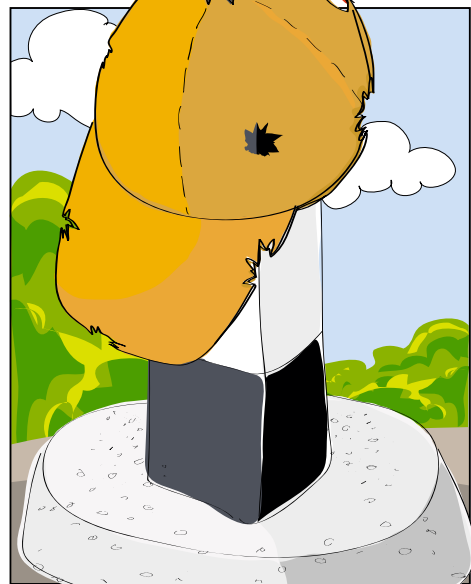
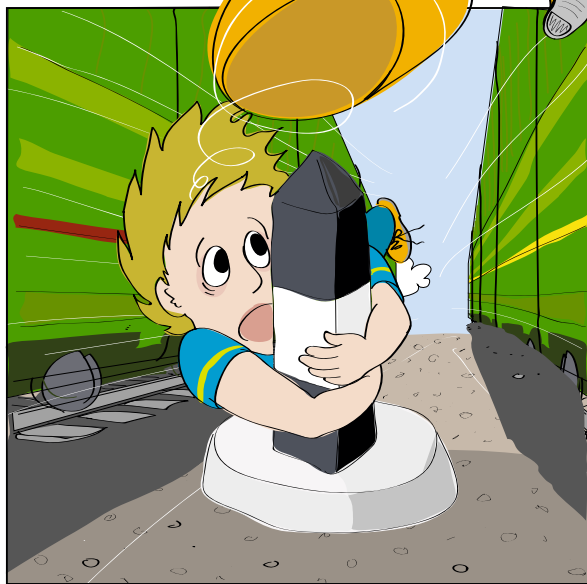
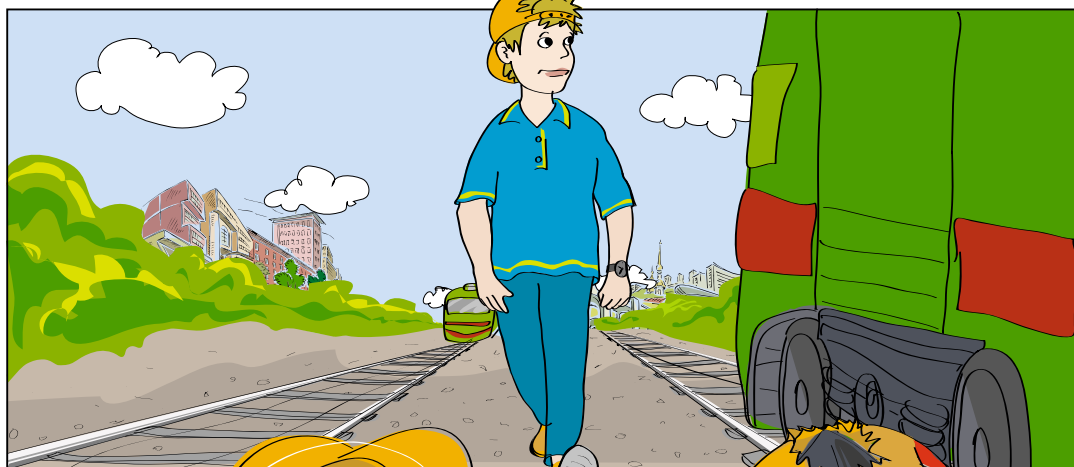


**К**

ласть предметы на рельсы — опасная шалость. Такие игры приводят к крушению поезда. Разве ты хочешь стать виновником несчастья?

# Е

Если идти по путям, можно оказаться между двумя встречными поездами. Чтобы воздушным вихрем тебя не затянуло под колеса, нужно **лечь и не вставать, пока составы не пройдут мимо.**

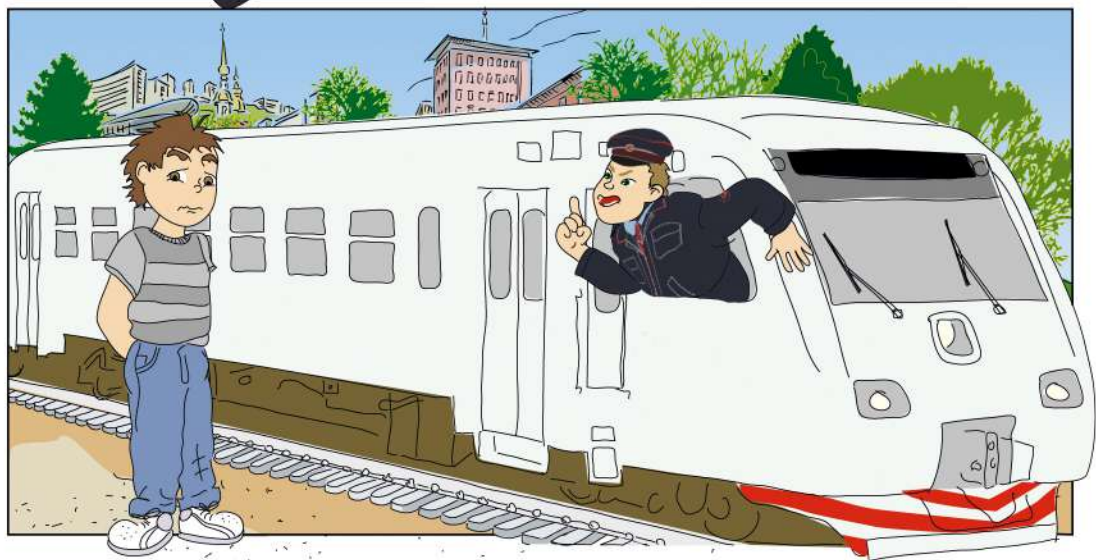


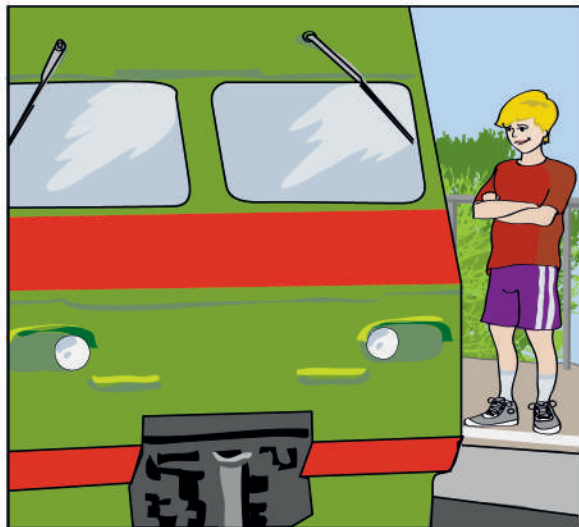
# Н

е ходи по путям!

Тормозной путь поезда —  
до 1 километра.

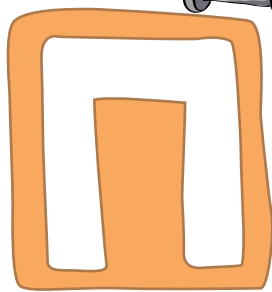
Машинист не успеет оста-  
новить состав, даже если заметит  
человека, идущего по рельсам.





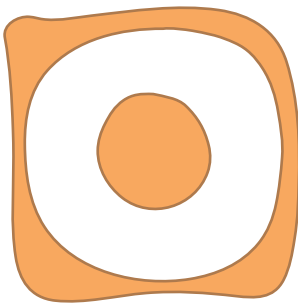
**К**аждый год десятки детей и подростков погибают, когда пытаются прокатиться, прицепившись снаружи поезда. Делать так **глупо и очень опасно!**





о платформе нельзя бегать,  
кататься на велосипеде,  
скейтборде или роликах.

Если оступишься, можешь  
попасть под колеса поезда!



чень опасно прыгать с платформы, можно не успеть убежать от надвигающегося поезда.

Лучше опоздать на электричку, чем погибнуть!

